

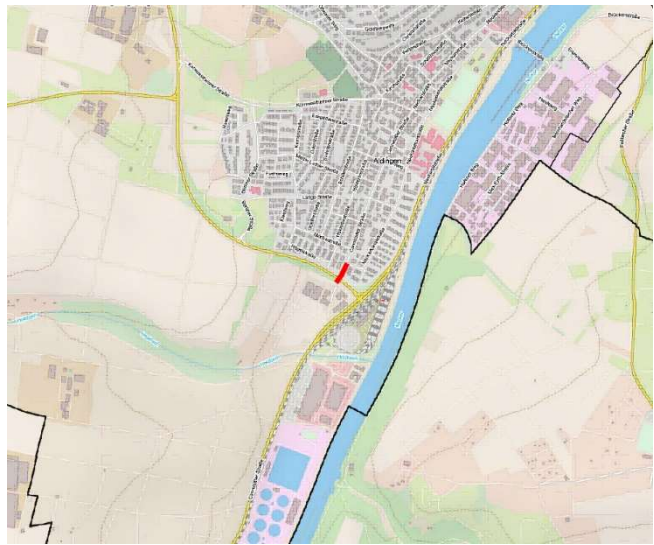
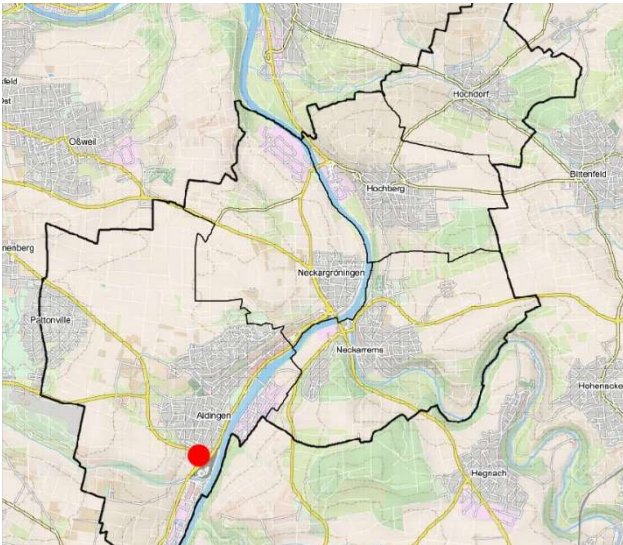
## M24: Knotenpunkt Cannstatter Straße/ L1144 (s. Anlage)

**Maßnahme:** Einrichtung von Schutzstreifen, Führung am Knotenpunkt

**Stadtteil:** Aldingen **Straße:** Cannstatter Straße/ L1144

**Vorhabenträger:** Landkreis/ Stadt **Priorität:** kurzfristig

**Planung entsprechend anerkannten Regelwerk der Technik:** Ja



### **Bestandsbeschreibung:**

Die südliche Anbindung in Fahrtrichtung Stuttgart erfolgt über den Knotenpunkt Cannstatter Straße/ L1144. Eine Radverkehrsführung ist nicht vorhanden, sodass der Radverkehr gemeinsam mit dem Kfz-Verkehr auf der Fahrbahn den Knotenpunkt quert.

### **Maßnahmenbeschreibung:**

Zwischen dem Knotenpunkt Cannstatter Straße/ L1144 und der Einmündung in die Neckarkanalstraße, sollten Schutzstreifen markiert werden. Um die Aufmerksamkeit im Kreuzungsbereich zu erhöhen, sollten die Schutzstreifen im Kreuzungsbereich rötlich gestaltet werden. Der erforderliche Querschnitt ist vorhanden, sodass keine baulichen Maßnahmen notwendig wären.